

RZUT PIWNICY

LEGENDA DO OZNAZEŃ GRAFICZNYCH:

- Okno oddymiania z napędem
- Okno oddymiania z napędem
- Okno napowietrzania z napędem

- Centrio Oddymiania UCS6000/8A
- Zasilacz trzymaczy elektromagnetycznych

- Ręczny przycisk oddymiania P063
- Trzymacz elektromagnetyczny solenny lub podłogowy EM850
- Trzymacz elektromagnetyczny ościeżowy
- Napęd okna napowietrzania/oddymiania KA 34
- Napęd drzwi napowietrzania DDS 54/500
- YHKSTY 1x2x0,8mm
- HKSCH PH90 3x2x0,8mm
- HKSCH PH90 1x2x0,8mm
- HDS- PH90 3x1,5mm
- Puszka przyłączeniowa PH90 RP-1A

LEGENDA DO OZNAZEŃ GRAFICZNYCH:

- F85LED 11W IP65 AT OPT SABLTO + PKT; CNBOP, ATEST PZH
- F85LED 24W IP65 AT OPT SABLTO + SBLN; CNBOP, ATEST PZH
- F85LED 24W IP65 AT OPT SEBLTO; CNBOP, ATEST PZH
- F85LED 11W IP65 AT OPT SABLTO; CNBOP, ATEST PZH

- YDY 2x1,5mm zasilanie lamp z rozdzielcy TR0/1 + YDY 2x1,5mm magistrala z pom. 14
- YDY 2x1,5mm zasilanie lamp z rozdzielcy TR0/2 + YDY 2x1,5mm magistrala z pom. 14
- YDY 2x1,5mm zasilanie lamp z rozdzielcy TR0/3 + YDY 2x1,5mm magistrala z pom. 14

Projektowane oddymianie kłdki schodowej wg opocowania brązowego.

Projektowany hydrant DN52, zasilany z istniejącego pionu na poziomie parteru.

Projektowana wymiana istn. drzwi 90x200 cm na drzwi w klasie EI 60 o tym samym wymiarze. Drzwi wyposażyc w samozamykacze oraz elektroznmek – wg zestawienia stółarki.

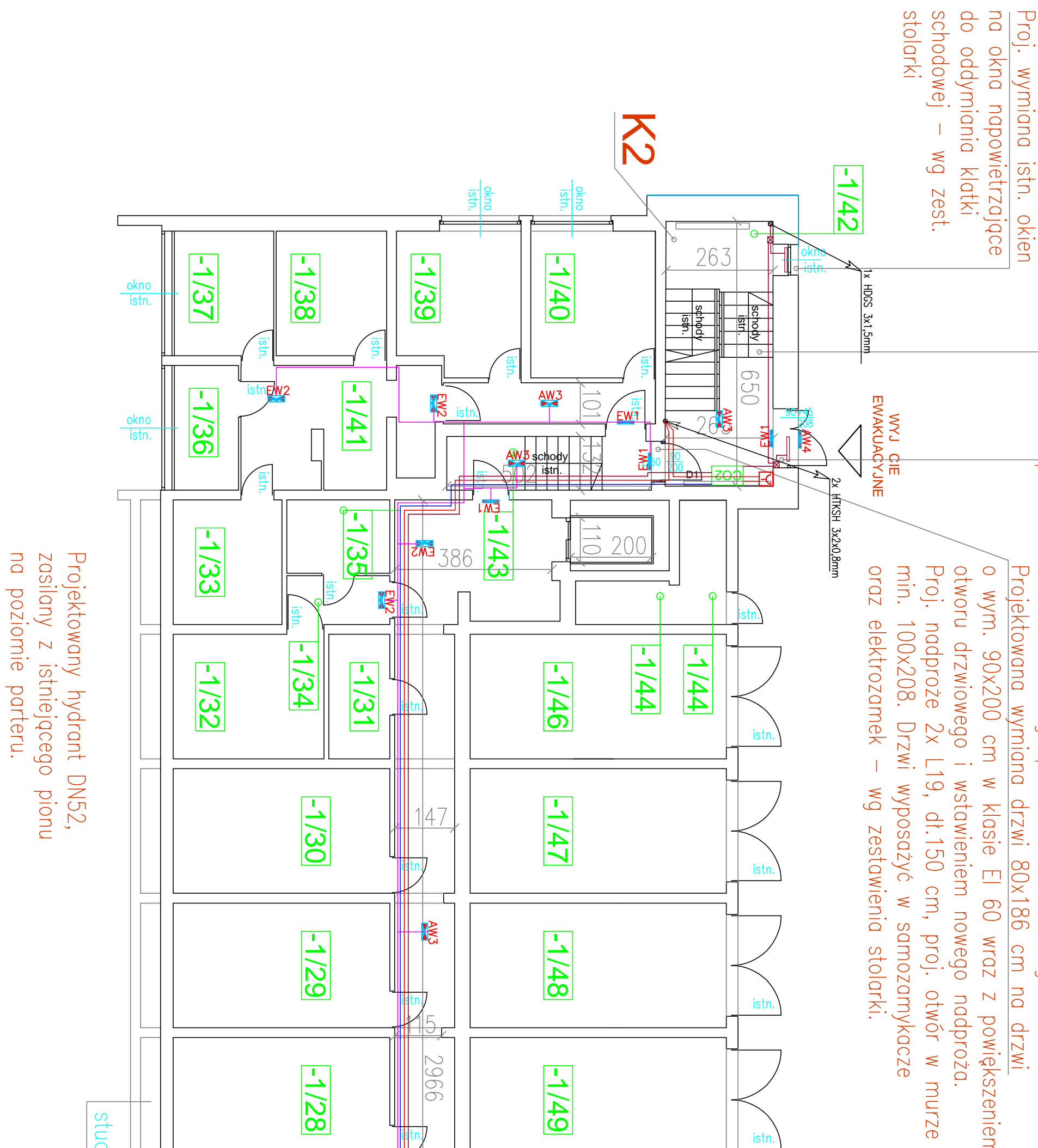
Istniejące wyjście ewakuacyjne – do pozostawienia.

W drzwiach zamontować elektroznmek i siłowniki umożliwiający pełne otwarcie kłdki – wg opocowania brązowego.

Projektowany hydrant DN52, zasilany z istniejącego pionu na poziomie parteru.

studzienki doswielojące

studzienki doswielojące



Projektowany hydrant DN52, zasilany z istniejącego pionu na poziomie parteru.

Projektowany hydrant DN52, zasilany z istniejącego pionu na poziomie parteru.

LEGENDA DO OZNAZEŃ GRAFICZNYCH:

- SOANY ISTNIEJACE, DO POZOSTAWIENIA
- SOANY I ELEMENTY DO WYBRZENIA
- ISTN. PRZYCSKI POZAROWE
- ISTN. GASNICZE
- ISTN. HYDRANTY DO WYMANW
- ISTN. PIONY WODNO-KANALIZACYJNE
- ISTN. TABLICE ROZDZIELCZE

ZESTAWIENIE POMIESZCZEŃ PIWNICY

nr	nazwa pomieszczenia	pozerchnia użytkowa (m ²)
-1/01	KATKA SCHODOWA NR. 3	17,45
-1/02	KORTYARZ	119,62
-1/03	POMIESZCZENIE	18,18
-1/04	POMIESZCZENIE	18,18
-1/05	POMIESZCZENIE	18,18
-1/06	POMIESZCZENIE	18,18
-1/07	POMIESZCZENIE	18,18
-1/08	POMIESZCZENIE	18,18
-1/09	POMIESZCZENIE	18,18
-1/10	POMIESZCZENIE	18,18
-1/11	POMIESZCZENIE	18,18
-1/12	POMIESZCZENIE	18,18
-1/13	POMIESZCZENIE	18,18
-1/14	POMIESZCZENIE	18,18
-1/15	POMIESZCZENIE	18,18
-1/16	POMIESZCZENIE	18,18
-1/17	POMIESZCZENIE	5,32
-1/18	POMIESZCZENIE	85,46
-1/19	POMIESZCZENIE	21,94
-1/20	POMIESZCZENIE	21,94
-1/21	POMIESZCZENIE	21,94
-1/22	POMIESZCZENIE	45,37
-1/23	POMIESZCZENIE	21,94
-1/24	POMIESZCZENIE	16,28
-1/25	POMIESZCZENIE	16,28
-1/26	POMIESZCZENIE	16,28
-1/27	POMIESZCZENIE	16,28
-1/28	POMIESZCZENIE	16,28
-1/29	POMIESZCZENIE	16,28
-1/30	POMIESZCZENIE	16,28
-1/31	POMIESZCZENIE	4,59
-1/32	POMIESZCZENIE	11,32
-1/33	POMIESZCZENIE	8,17
-1/34	POMIESZCZENIE	3,04
-1/35	POMIESZCZENIE	4,55
-1/36	POMIESZCZENIE	3,00
-1/37	POMIESZCZENIE	7,65
-1/38	POMIESZCZENIE	8,29
-1/39	POMIESZCZENIE	10,39
-1/40	POMIESZCZENIE	11,03
-1/41	KORTYARZ	13,73
-1/42	KORTYARZ	5,26
-1/43	KORTYARZ	17,18
-1/44	KORTYARZ	6,61
-1/45	POMIESZCZENIE	6,97
-1/46	POMIESZCZENIE	19,25
-1/47	POMIESZCZENIE	19,25
-1/48	POMIESZCZENIE	19,25
-1/49	POMIESZCZENIE	19,25
-1/50	POMIESZCZENIE	19,25
-1/51	POMIESZCZENIE	19,25
-1/52	POMIESZCZENIE	19,25
-1/53	POMIESZCZENIE	29,47
-1/54	POMIESZCZENIE	14,12
-1/55	POMIESZCZENIE	42,16
-1/56	KORTYARZ	34,68

R A Z E W : 124625

"PROJEKT - M"
CZESŁAW WYSOJA
NADZORY I PROJEKTY BUDOWLANE
BIURO: 58-560 JELENA GÓRA UL. LEBEWLA 9
PRACOWNIA: 58-560 JELENA GÓRA UL. WOLNO CI 150
TEL.: 71 73 73 73 73
WWW.PROJEKTOWANIE.PL

OBIEKT: SP ZOZ SANATORIUM UZDROWISKOWE MSW "AGAT"
UL. CERWI 14, 58-560 JELENA GÓRA

TYTUŁ RYS.: RZUT PRZYZIEMIEMIA

INWESTOR: Samodzielny Publiczny Zakład Opieki Zdrowotnej
Sanatorium Uzdrowiskowe MSW "Agat"
ul. Cerwi 14, 58-560 Jelenia Góra

PROJEKTANT: mgr in. Zbigniew Pawlikiewicz
DO: MB053601

STRONA: 18

BRAN A: ELEKTRYCZNA
SKALA: 1:100

RYS. NR: IE1